

# So bringen Sie sich digital in Form

# 7

## STRATEGIEN ZUR UNTERSTÜTZUNG DER DIGITALEN PATIENTEN- INTERAKTION FÜR EIN WERTORIENTIERTES GESUNDHEITSWESEN

Technisch versierte Patienten, die Mobilgeräte mit einer Vielzahl von Apps verwenden, erwarten – und fordern – heute mehr Kontrolle über ihre Gesundheitsdaten, Behandlungen und die Auswahl von Leistungserbringern und Kostenträgern. Sie möchten mit einem System interagieren, das ihnen jederzeit und überall Zugriff auf ihre Gesundheitsdaten gewährt und neben den bereitgestellten Gesundheitsdienstleistungen weitere Vorteile bietet.

Durch den Wechsel zu neuen Gesundheitsmodellen müssen Einrichtungen im Gesundheitswesen mithilfe von APIs und mobilen Technologien eine digitale Umgebung schaffen, die einen patientenzentrierten, ergebnisbasierten Ansatz mit Schwerpunkt auf Interoperabilität, Koordination der Versorgung und Patienteninteraktion unterstützt. IT-Abteilungen im Gesundheitswesen müssen Strategien entwickeln, die über traditionelle Geschäftsmodelle zur Kostenreduzierung hinausgehen, und Dienstleistungen auf Basis innovativer Technologien anbieten, um die Anforderungen der Patienten von heute zu erfüllen.

Hier finden Sie das Rezept für eine effektive und wertbasierte digitale Umgebung im Gesundheitssektor:



## 01

### Die Patientenerfahrung neu erfinden

Der Patient ist der gemeinsame Nenner für alle Beteiligten im Gesundheitswesen. Leistungserbringer und Versicherer müssen auf ein digitales, wertbasiertes Modell umsteigen, das der Patienteninteraktion höchste Priorität einräumt.

Die AMPLIFY™ Plattform von Axway umfasst Funktionen zur Verwaltung des gesamten API Lifecycles und ermöglicht so die Zusammenarbeit und Interaktion durch den Einsatz von Customer Experience (CX) Networks im Gesundheitswesen.

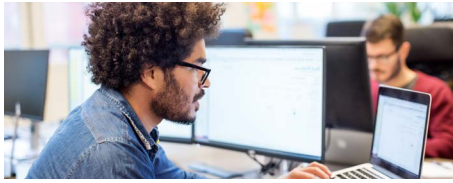


## 02

### Ein Customer Experience Network™ im Gesundheitswesen schaffen

Krankenhäuser und Gesundheitssysteme, Arztpraxen und Labore, Apotheken, Krankenversicherer, Anbieter von tragbarer Fitnesstechnologie und Ernährungs-Apps – sie alle spielen eine wichtige Rolle bei der Patientenerfahrung. Ein CX Network kombiniert Daten verschiedener Quellen mit kontextuellen Informationen, um für jeden Kunden eine einzigartige Umgebung zu schaffen und sorgt so für hohe Effizienz, eine stark personalisierte Erfahrung und bessere Ergebnisse.

Mit Axway AMPLIFY™ können Einrichtungen im Gesundheitswesen die Zusammenarbeit in der gesamten Umgebung verbessern, die wechselnden Erwartungen von Patienten voraussehen und bewältigen sowie schnell neue innovative Services entwickeln und einführen, um die Patientenerfahrung zu verbessern.



## 03

### Für eine sichere, regelkonforme Zugriffskontrolle sorgen

Das zentrale Identitätsmanagement stellt einen gemeinsamen Verbindungspunkt für externe und interne Leistungserbringer im Gesundheitswesen dar. Externe Leistungserbringer und Beteiligte haben die Möglichkeit, Zugriff auf Self-Service-Portale zu erhalten, ohne ihre Anmeldeinformationen direkt verwalten zu müssen, wodurch auch die Belastung der IT reduziert wird. Interne Benutzer profitieren mit Single Sign-on, der nahtlosen Integration in Cloud Services und sicheren Integrationsoptionen dank der Synchronisierung von LDAPs über Domänen hinweg von einer konsistenten Benutzererfahrung in einer Legacy-Umgebung. Möglichkeiten für Identity Federation wie Verschlüsselung, Authentifizierung, Identitätsmanagement usw. sind ebenfalls enthalten.

Mit der Technologie von Axway können Einrichtungen im Gesundheitswesen das rapide Wachstum digitaler Umgebungen bewältigen – von der schnellen Entwicklung neuer Apps, über das Durchsetzen von Zugriffskontrollen bis hin zu Einblicken in die tatsächliche Nutzung Ihrer Online- und mobilen Services. Endverbraucher im Gesundheitswesen profitieren von einer digitalen Erfahrung, die nützliche Services und Informationen überall, zu jeder Zeit und auf dem Gerät ihrer Wahl bereitstellt.

## 04

### Einen zentralen Zugangspunkt bereitstellen

In einer Umgebung, in der die Speicherung und der Schutz von Patientendaten von höchster Bedeutung sind, ist ein zentraler Zugangspunkt erforderlich, um Legacy-Anwendungen mithilfe sicherer Gateways zu schützen. Mit dem richtigen API Gateway können Unternehmen APIs bereitstellen und überwachen, um Backend-Anwendungen auf sichere Weise mit Systemen

externer Leistungserbringer, Cloud-Anwendungen und mobilen Geräten zu verbinden. Die Überwachung betrieblicher Vorgänge in Echtzeit und entsprechende Analysen bieten der IT sowie geschäftlichen und betrieblichen Benutzern Einblick in die API-Nutzung.

Axway stellt IT-Experten darüber hinaus alle erforderlichen Funktionen bereit, um bestehende IT-Services und Anwendungen schnell in eine zentrale, schlanke, flexible und sichere API-basierte Plattform für Mobilgeräte, Verbindungen unter Geräten und das Internet der Dinge umzuwandeln.



## 05

### Datenstrukturen standardisieren

Durch die Standardisierung von Datenstrukturen können Einrichtungen die nötige Konsistenz gewährleisten, um Vorschriften einzuhalten sowie Formate für andere Datenstrukturen zu standardisieren.

Sie können Datensätze für Legacy-Systeme umwandeln und Dateninkonsistenzen beseitigen, die zu einer erhöhten Komplexität und einer verminderten Prozesszuverlässigkeit führen können. Axway API Management Plus bietet Entwicklern Zugriff auf eine für Microservices ausgelegte Lösung, die es ermöglicht, APIs im Handumdrehen zu erstellen und die Anwendung unmittelbar auf einer verwalteten Cloud-Infrastruktur zu hosten. API Management stellt eine Verbindung zur Backend-Datenquelle her und ermöglicht die ausschließliche Extrahierung von gewünschten Datenelementen, die in einer einzelnen API kombiniert werden können.

Axway API Management verleiht API Administratoren die volle Kontrolle über die Bereitstellung von APIs in Entwicklungs-, Test-, Staging- und Produktionsumgebungen. Mithilfe der Lösung können Informationen aus Legacy-Aufzeichnungssystemen abgerufen und Sicherheitskontrollen zur Erfüllung der Compliance durchgesetzt werden.



## 06

### Eine umfassende, fesselnde Erfahrung ermöglichen

APIs sind das Fundament einer digitalen Strategie. Sie ermöglichen nicht nur die Integration zwischen internen Daten und der weiteren Umgebung, sondern bieten auch Interoperabilität zwischen proprietären/geschlossenen Systemen und Anwendungen, die derzeit die sichere Bereitstellung und den Austausch von kritischen Daten verhindern. Entwickler müssen in der Lage sein, problemlos neue APIs zu entwickeln und bereitzustellen. Gleichzeitig müssen Integrationsteams Kontrolle über ihre Verwaltung, Sicherheit und Überwachung haben.

Mit einer Komplettlösung für den gesamten API Lifecycle sind alle erforderlichen Elemente – App- und API-Entwicklung, Implementierung und Verwaltung – an zentraler Stelle verfügbar. Entwickler können funktionsreiche, vollständig native mobile Apps entwerfen, einrichten und testen – auf Grundlage einer zentralen JavaScript-Codebasis, einer von Webentwicklern verwendeten gemeinsamen Sprache. Darüber hinaus werden Einblicke in die Darstellung und Funktionsweise von Apps auf iOS, Android und Windows-Geräten ermöglicht. Einmal entwickeln – wiederholt anwenden.



## 07

### Den Erfolg bewerten und Verbesserungen vorantreiben

Was Sie nicht messen können, lässt sich auch nicht verwalten. Analysen liefern handlungsorientierte Informationen zu Fertigungsprozessen, Leistungserbringern und Versicherern sowie wichtige Indikatoren über das Verhalten von Apps und APIs, um eine Komplettansicht über alle Funktionen zu erhalten. So können Einrichtungen im Gesundheitswesen die Pflegeerfahrung verbessern, indem nicht nur die Interaktion mit Patienten, sondern auch mit Partner-Communitys und Regulierungsbehörden in der gesamten digitalen Umgebung verbessert wird.

Axway Analytics bietet einen transparenten Einblick in den Anwendungserfolg, misst die Nutzung von APIs und ermöglicht die schnelle Ermittlung und Behebung von API- und Prozessproblemen. Somit können die Benutzererfahrung optimiert und schnell fundierte Produktentscheidungen für die kontinuierliche Bereitstellung getroffen werden.



Sind Sie bereit für bessere Ergebnisse durch die digitale Interaktion mit Patienten?

ERFAHREN SIE MEHR

[axway.com/digitalpatient](https://axway.com/digitalpatient)